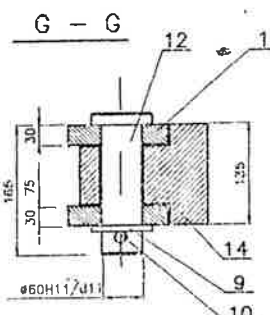
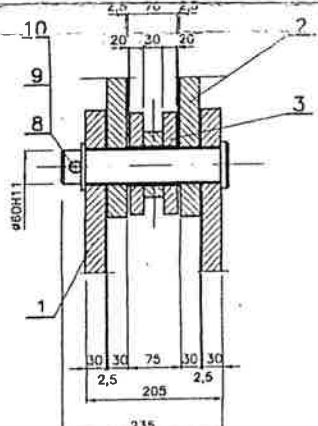
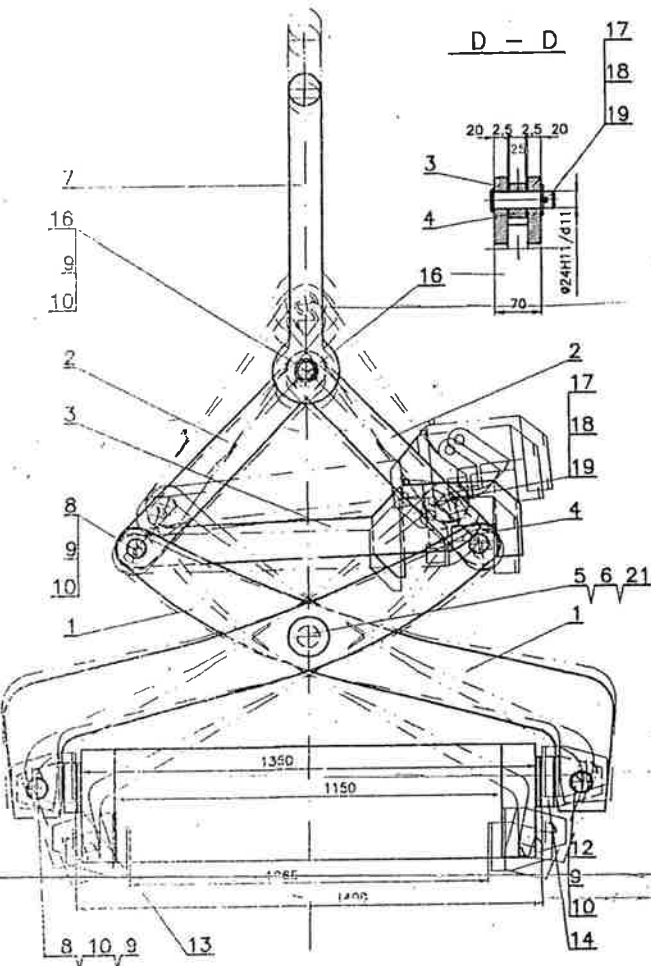
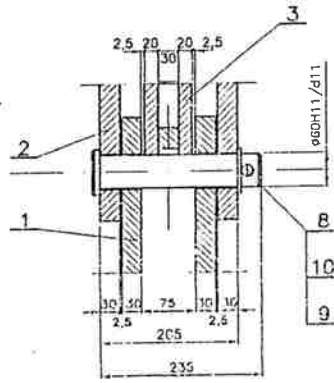
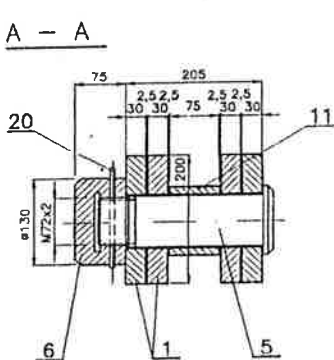


B - B



C - C



Uwagi:

1. Spawac elektryczną EB-146 po wstępnym podgrzaniu materiału do ~300°C.
2. Spoiny wytarczyć odprężającą.
3. Spoiny wykonać w klasie A.
4. Spawanie musi być wykonane przez spawaczy z uprawnieniami do spawania urządzeń dźwigowych.
5. Na ramieniu kleszczy należy wyraźnie w widocznym miejscu wybić wartość dop. udźwigu, dop. zakresu szerokości transportowanego materiału, nr kleszczy i datę kontroli.
6. Dopuszcza się zużycie elementów kleszczy do 10% pola powierzchni przekroju danego elementu.

nr	nazwa	ilość	ozn. techn.	subst.	ciężar
21					
20	ZAWLECZKA S 10 x 160	1	PN-76/M-82001		0,101
19	ZAWLECZKA S 6,3 x 36	1	PN-76/M-82001	0,011	0,011
18	PODKŁADKA 24	1	PN-90/M-82004		0,02
17	SWORZEŃ 24 x 87/77,5	1	18HGM		0,98
16	SWORZEŃ 60 x 365/337	1	18HGM		7,92
15	TULEJKA DYSTANSOWA #60/61 x 70	1	SL3		0,98
14	SZCZĘKA II	1	45		17,05
13	SZCZĘKA I	1	45		24,06
12	SWORZEŃ 60 x 165/150	1	18HGM		3,99
11	TULEJKA DYSTANSOWA #100/75 x 70	1	SL3		1,85
10	ZAWLECZKA S 10 x 100	5	PN-76/M-82001	0,007	0,035
9	PODKŁADKA 60	5	PN-90/M-82004	0,15	0,90
8	SWORZEŃ 60 x 235/220	3	18HGM	5,53	16,59
7	UCHO KPL	1	25-N		28,60
6	NAKRETKA	1	25-N		2,73
5	SWORZEŃ GWINTOWANY	1	18HGM		8,87
4	ZAPADKA	1	18G2A		3,40
3	DŹWIIGNA ZAPADKOWA	1	SL35		97,85
2	CIĘGIŚO	4	18G2A		20,77
1	RAHCE KLESZCZY	4	18G2A		153,0
02	NAKRYWA RYSUNKU/DETALU	02	MATERIAŁ	NR	153,0

GB-KL-473

SKALA: 1:10, 1:5
 Kleszcze Q=10 Mg
 rozw. 1150-1350 mm
 ZESTAWIENIE
 KONSTR. DATA: 10.2008
 ZATWIERDZ. DATA: 10.2008
 PODPIS: [Signature]
 MIASTKO: B Parfyc
 AQAQ 012 Lk. nr 073-01901307